

\ Oishi吉山でBBQ /

2つのプランからお選びください (税込表記)

A 吉山手ぶらプラン

手ぶらでOK! ゆったり3時間制!

食材・飲料・BBQ器具一式をご用意いたします
火起こし片付けもおまかせください!



MENU 利用料 コンロ1台 ¥1,650

①満足セット (A)

BBQセット 1人前 ¥5,500

ソフトドリンク1杯付

お肉盛り合わせ約400g

(中落カルビ・ハラミ・豚バラ・骨付きソーセージ)

魚介 (赤海老・殻付きホタテ・イカ串)

季節の焼野菜3種

③サムギョプサルセット

BBQセット 1人前 ¥2,750

ソフトドリンク1杯付

お肉と包み野菜セット

※写真は2人前



②シンプルセット (B)

BBQセット 1人前 ¥3,850

ソフトドリンク1杯付

お肉盛り合わせ約400g

(中落ちカルビ・ハラミ・豚バラ・骨付きソーセージ)

季節の焼野菜3種

④KIDS BBQセット (小学生まで)

BBQセット 1人前 ¥1,650

ソフトドリンク1杯付

お肉盛り合わせ

(中落ちカルビ・豚バラ・骨ソーセージ)

単品

よしやま野菜 季節野菜を産直でご購入→カットサービス有

よしやま米1パック ¥330

コーンバター ¥330

【予約制】パエリア (鶏と大豆/イカスミ) 各2,750

BBQ TIME

受付時間 11:00~13:30 完全予約制

3時間制 / 最終利用時間16:30まで

最初に店内レジにて受付・お支払ください

CANCEL

定休日 (火曜日) を除く前日12時まで...なし

上記以降キャンセルの場合...食事金額100%

※振り込み手数料はお客様負担となります

RESERVATION

定休日 (火曜日) を除く3日前まで

10名以上の団体の場合1週間前まで



Oishi吉山

お問合せ・ご予約: ☎082-830-4141

〒731-3272 (火曜定休日)

広島市安佐南区沼田町吉山942-1

吉山
BBQ

\ Oishi吉山でBBQ /

2つのプランからお選びください (税込表記)

B 持ち込みプラン

当日予約可能!! ※11:00迄のご予約に限る
食材・飲料・調味料自由に持ち込みOK!

気軽に自由にBBQを楽しんでいただける人気のプランです
お好きな仲間とお好みの楽しみ方でどうぞ!



PLAN

～貸出物～

BBQコンロ、テーブル、イス、BBQグリル網、BBQトング、はさみ、炭
※まな板や包丁等の調理器具は安全面を考慮し、貸し出し不可

①平日 大人 ¥1,100 小学生 ¥550 未就学児 ¥0

②土日祝(一部繁忙期平日) 大人 ¥2,200 小学生 ¥1,100 未就学児 ¥0

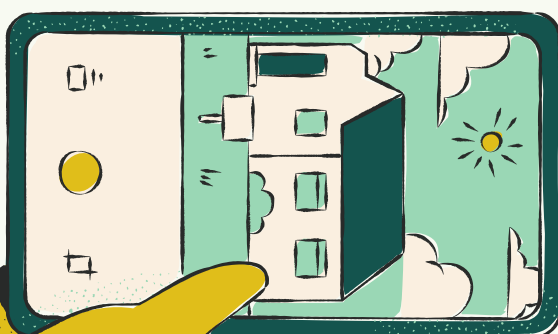
OPTION

ごみ処理代 ¥550
炭追加 ¥550 / 1kg

食器レンタルセット ¥110 / 1人分
コンロ貸し出し2台目以降 ¥1650 / 1台分

BBQ TIME

受付時間 11:00~13:30 完全予約制
3時間制 / 最終利用時間16:30まで
最初に店内レジにて支払い・受付ください。



RESERVATION

当日予約可能 (当日11:00まで予約可能)

CANCEL

定休日 (火曜日) を除く前日12時まで...キャンセル料なし
無断キャンセル...100%

Oishi吉山

お問合せ・ご予約: ☎082-830-4141

〒731-3272 (火曜定休日)
広島市安佐南区沼田町吉山942-1

吉山
BBQ

BBQ DRINK MENU

ALCOHOL DRINKS

アサヒビール 大瓶 ¥990

エビスビール 小瓶 ¥660

角ハイボール350ml ¥550

氷結レモン350ml ¥550

※店内で販売しているワイン等をお買い求めいただくことも可能

NON-ALCOHOL DRINKS

ノンアルコールビール ¥495
(オールフリー)

Drink
Drink
Drink



SOFT DRINKS

ジンジャーエール ¥495

コーラ ¥495

カルピス ¥495

アップルジュース ¥495

ウーロン茶 ¥495

※店内で販売している
カフェドリンク等
お買い求め可能

Q&A

Q.雨の場合は？

A.雨でも心配なし！軒下でのご案内が可能です

Q.犬は一緒でもいい？

A.一緒にBBQお楽しみいただけます！ ご予約時にお伝えください

Q.当日早く着くor遅れそうなのだけど...

A.30分前に着火するので遅れる場合のみお電話ください

Q.キッチンがありますか

A.屋外キッチンなしです。持ち込み食材はすべて事前の下処理をお願いします。

Q.包丁まな板鉄板は貸し出してくれる？

A.衛生・安全面を考慮し貸し出しておりませんのでご了承ください。

Q.食材が余った際の食材持ち帰り可能か？

A.安全面を考慮しお持ち帰りはご遠慮いただいております。

Q.ごみは？

A.持ち帰るかオプションでご用意可能。敷地内に残飯や飲み残しを捨てないようにお願いします。

Q.コンロ1台の人数は？

A.1台で大人8名くらいまで使用可。10名超える場合2台使用をお勧め

Q.手ぶらプランで追加注文OK？

A.お肉の追加は受け付けておりません。

Q手ぶらプランで持ち込みOK？

A.ご予約時、Aプラン大人の人数分注文していただければ、食材&ドリンク持ち込み可能